

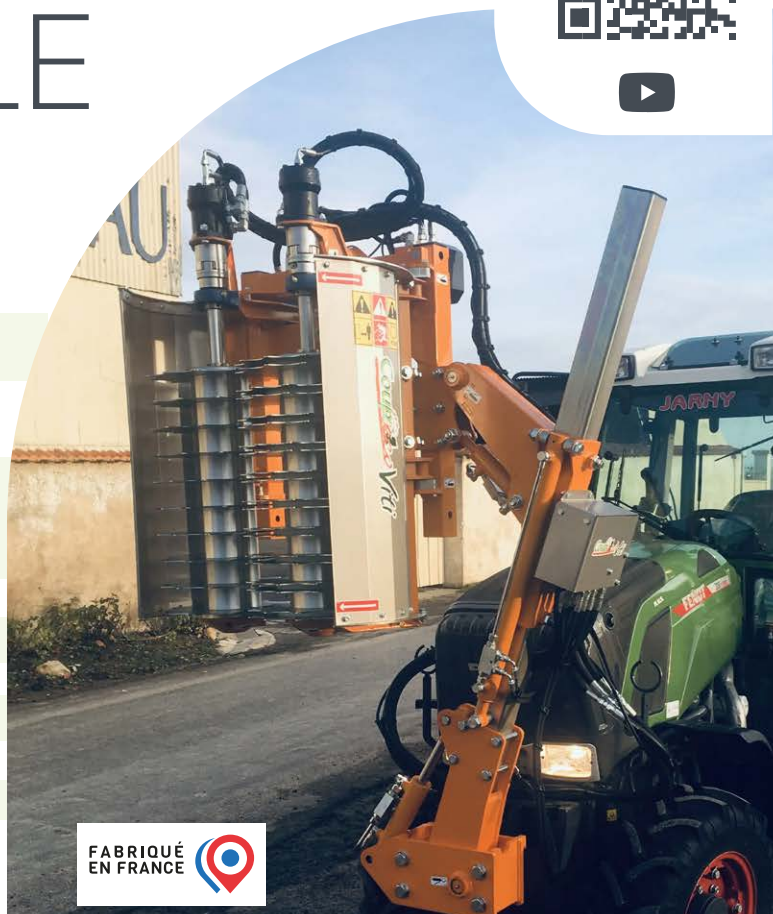


NAOTEC DLE


Montage sur tracteur interligne

CARACTÉRISTIQUES

- ◆ Technologie à double disque qui permet d'ôter les vrilles autour des fils.
- ◆ L'empilage des nombreux disques, permet une coupe fine des sarments
- ◆ Attelage frontal adaptée aux dévers
Dévers hydraulique de l'outil, Montée/descente hydraulique, Inclinaison du mât par vérin hydraulique
- ◆ Mise en position route dans le gabarit du tracteur
- ◆ Ouverture instantanée grâce à un accumulateur
- ◆ Faible consommation d'huile
- ◆ Coupelles anti-enroulement, évitant tout accrochage du fil
- ◆ Disques simples tranchants sur toute la hauteur de coupe
- ◆ Support de dépose

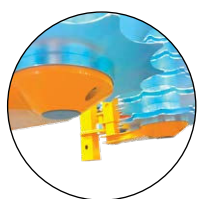


FABRIQUÉ EN FRANCE 

	DLE 4/4(G/M)	DLE 5/5(G/M)	DLE 6/6(G/M)	DLE 7/7(G/M)	DLE 8/8M	DLE 9/9M	DLE 10/10M
	210 mm	280 mm	350 mm	420 mm	490 mm	560 mm	630 mm

Châssis G = 455mm

Châssis M = 750mm



Paliers inférieurs anti-accrochement



Ouverture magnétique
(Option)



Réglage vitesse d'ouverture et de rotation



Ouverture electro-mécanique
(Option)



Joystick
(Option)