



NAOTEC RV

Montage frontal sur tracteur interligne

CARACTÉRISTIQUES

- ◆ Vision totale
- ◆ Machine légère et robuste
- ◆ Attelage à l'avant sur porte-masse ou 3pts (option)
- ◆ Réglage hydraulique de hauteur indépendant D/G
- ◆ Réglage de hauteur des coupes horizontales manuel
- ◆ Réglage hydraulique de l'écartement synchronisé (1DE)
- ◆ Réglage de l'angle des coupes horizontales et verticales
- ◆ Sécurité à l'effacement des coupes verticales
- ◆ Cartérisation en acier inoxydable
- ◆ Courroie poly V
- ◆ Haubans stabilisateurs
- ◆ Support de dépose
- ◆ Commande joystick en option



Modèle					
RV170	 2 demi-rangs	Entre couteaux : De 1,20m à 2,20m	4 lames 1.55m	2 lames 0.85m	28L/min
RV170E	 2 demi-rangs	Entre couteaux : De 0,90m à 1,90m			



Repliage des coupes horizontales en position transport



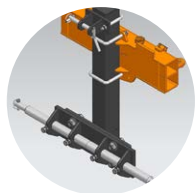
Commande joystick
(Option)



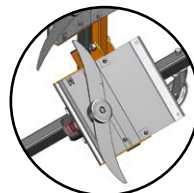
Dessus réglable hydraulique
(Option)



Différentes hauteurs de coupes
(Option)



Attelage 3 pts frontal
(Option)



Sylvose hydraulique
(Option)