

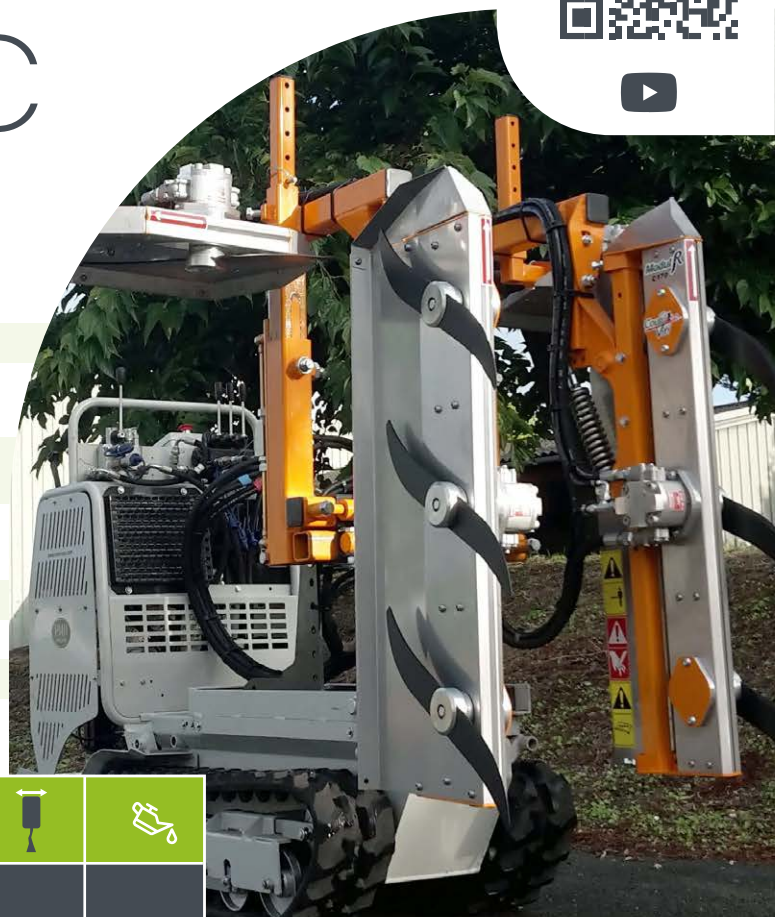







NAOTEC RC

Montage sur chenillard

CARACTÉRISTIQUES

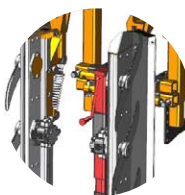
- ◆ Châssis central multi positions vision totale
- ◆ Montées hydrauliques indépendantes des 1/2 rangs frontaux
- ◆ Ecartements hydrauliques indépendantes des 1/2 rangs frontaux
- ◆ Réglage mécanique de la hauteur de coupes horizontales
- ◆ Sécurité d'effacement des coupes verticales
- ◆ Inclinaison des coupes verticales
- ◆ Support de dépose



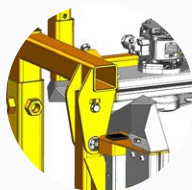
Modèle					
RC 170 E/L	2 demi-rangs 	Modèle E : De 0,90m à 1,20m Modèle L : De 1,00m à 1,60m	3 lames 1.20m	2 lames 0.80m	25L/min



Repliage des coupes horizontales



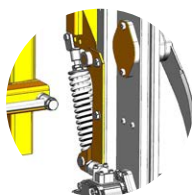
Support de dépose réglable en hauteur pour faciliter l'attelage



Réglage d'angle des coupes verticales



Châssis avec contrôle de devers hydraulique
(Option)



Sécurité effacement des coupes verticales



Différentes hauteurs de coupes
(Option)