

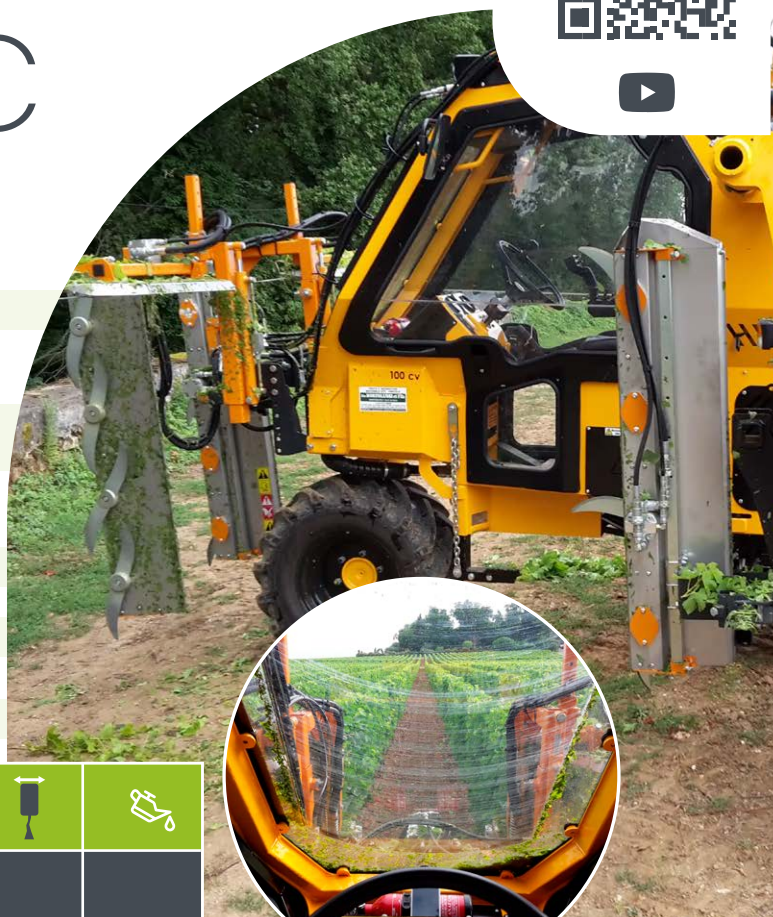








NAOTEC RC

Montage sur enjambeur 3 roues

CARACTÉRISTIQUES

- ◆ Châssis central multi positions vision totale
- ◆ Montées hydrauliques indépendantes des 1/2 rangs frontaux
- ◆ Ecartements hydrauliques indépendantes des 1/2 rangs frontaux
- ◆ Réglage mécanique de la hauteur de coupes horizontales
- ◆ Coupes verticales extérieures montées sur porte-outils entre-roues (RC200)
- ◆ Sécurité d'effacement des coupes verticales avants
- ◆ Inclinaison des coupes verticales
- ◆ Support de dépose



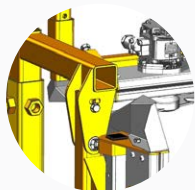
Modèle					
RC 170 E/L	2 demi-rangs 	Modèle E : De 1m à 1,60m	3 lames 1.20m	2 lames 0.80m	25L/min
RC 200 E/L	2 rangs 	Modèle L : De 0,90m à 2,50m			



Repliage des coupes horizontales en position transport



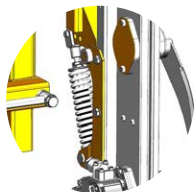
Réglage d'angle des coupes extérieures



Réglage d'angle des coupes verticales avants



Support de dépose réglable en hauteur pour faciliter l'attelage



Sécurité effacement des coupes verticales avants



Différentes hauteurs de coupes (Option)